



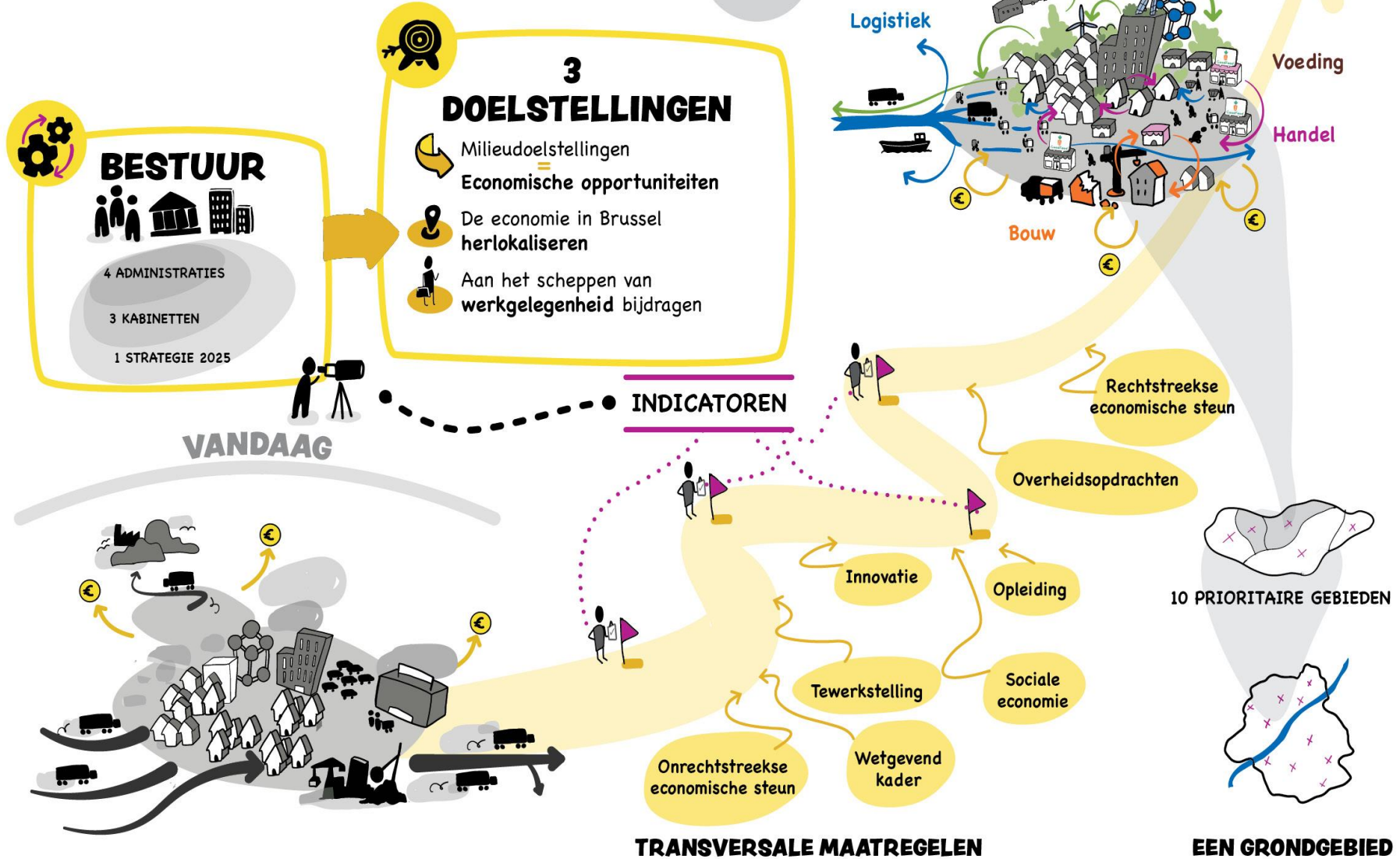
DE HINDERNISSEN VOOR DE TRANSITIE NAAR EEN CIRCULAIRE ECONOMIE

Julien Dumont

GPCE

Departement Economie in Transitie







BE CIRCULAR 2016-2020

- ✓ 160 ondersteunde laureaten.
- ✓ 9,9 miljoen € subsidies.
- ✓ Meer dan 577 jobs gecreëerd.

- Veel lessen om de transitie te realiseren

- 2021 - ... Scale up !



HINDERNISSEN VOOR TRANSITIE : REGELGEVING

- Bestaande regelgeving is gemaakt om de lineaire economie te kaderen.
- Een regelgeving à la mikado.
- Een institutionele lasagne.
- Het ontwerp van regelgeving.



BARRIÈRES À LA TRANSITION : LA FISCALITÉ

- Qui paye les externalités environnementales et sociales ?
- La TVA comme outil d'intégration des externalités.
- Le rôle de la fiscalité sur le travail.
- Déductions fiscales uniquement pour l'achat du neuf.



BARRIÈRES À LA TRANSITION : LE FINANCEMENT

- Les business modèles de l'économie circulaire :
 - ont un retour sur investissement à long terme
 - Nécessitent des investissements de départ importants.
 - Modifient la grille d'analyse des organismes financiers.
- Les pouvoirs publics peuvent prendre en charge la prise de risque.



BARRIÈRES À LA TRANSITION : LES MARCHÉS PUBLICS

- Avant les subsides, les entreprises ont besoin de clients pour se développer !
- MP = 16% du PIB.
- 16% = taux de pénétration pour être adopté par le marché.
- Entamer un dialogue compétitif entre PP et entreprises.



HINDERNISSEN VOOR TRANSITIE : DE VRAAG STIMULEREN

- Om het circulaire aanbod bekend te maken bij grote bedrijven.
- De toegang tot het circulaire aanbod vergemakkelijken (prijs).
- Ga van bezit naar gebruik!



EN RÉSUMÉ...

- ❖ Des projets innovants... mais qui doivent encore trouver leur marché.
- ❖ Le levier des MPD pas encore activé.
- ❖ Une réglementation désignée pour l'économie linéaire.
- ❖ Une fiscalité qui encourage le neuf.
- ❖ Des organismes financiers qui ne reconnaissent pas la valeur-ajoutée sociale et/ou environnementale.

FOCUS – JURIDISCH-ADMINISTRATIEVE OBSTAKELS

TRANSVERSALE MAATREGELEN

HET WETTELIJK KADER AANPASSEN



OVERGANG VAN HET WETGEVEND KADER

DE BARRIÈRES AFSCHAFFEN

UITGEREIDE PRODUCTENVERANTWOORDELIJKHEID

HET ECONOMISCH KADER AANPASSEN



OVERHEIDSOPDRACHTEN

INNOVATIEVE OVERHEIDSOPDRACHTEN

VOORBEELDFUNCTIE

RECHTSTREEKSE ECONOMISCHE STEUN



BEGELEIDEN

ANMOEDIGEN

DE TOOLS AANPASSEN

ONRECHTSTREEKSE ECONOMISCHE STEUN

SOCIALE ECONOMIE



FOCUS OP HET COLLECTIEF VOORDEEL

KORTE KETEN

GEPRIVILEGIEERDE PARTNER

Werken aan de HEFBOMEN voor de TOEKOMST



ZORGEN VOOR INNOVATIE

HET VOORTOLW NEMEN

INNOVATIE



OPLEIDING

OPLEIDINGSTOOLS

ANTICIPEREN OP DE SNELHEID

PERMANENTE VORMING

ONDERSTEUNING VOOR OPLEIDINGEN

TEWERKSTELLING



PROEFPROJECTEN

CIREDE

Doelstellingen :

- Identificeren en elimineren van de juridische belemmeringen voor circulaire economie
- Smart regulation

Mechanisme :

- Secretariaat en Voorzitting
- Samenwerking met adviesraden
- Een werkmethode





Prioritaire thema's

- **Werkprogramma 2019- 2020 :**
 - ✓ Tijdelijke bewoning
 - ✓ Afvalwetgeving
 - ✓ informatie over de regelgevings situatie van een onroerend goed
- **Werkprogramma 2021 :**
 - Circulaire gebouwen
 - Bioafval



BELANGRIJKSTE RESULTATEN (1)

- Tijdelijke bezetting = een van de voornaamste antwoorden op de behoefte aan ruimte voor activiteiten en innovatie.
- Realisaties :
 - Een vereenvoudigd systeem voor stedenbouwkundige vergunningen creëren voor gebouwen en grond onder tijdelijke bezetting.
 - Ontwikkeling van een regionale visie op tijdelijke bezetting.
 - Een éénloketsysteem voor tijdelijke bezetting.



BELANGRIJKSTE RESULTATEN (2)

- Interregionale harmonisatie van de afvalregelgeving :
 - Intra-Belgische werkgroep
 - Inzameling, vervoer, opslag van afvalstoffen, end of waste
- Afvalstatus
 - Afvalstatus vermijden voor circulaire economie-activiteiten.



BELANGRIJKSTE RESULTATEN (3)

- Wanverhouding tussen het goed dat door projectleiders binnen de circulaire economie wordt aangekocht/gehuurd en de activiteit die zij daar willen ontwikkelen.
- Resultaten:
 - ✓ Brugis als een online hub voor stedenbouwkundige informatie.
 - ✓ Website « online vergunning » en « Inventimmo ».
 - ✓ Responsabilisering van notarissen en makelaars.
- Digitalisering van de stedenbouwkundige vergunningen in de gemeenten.



NIEUWE THEMA'S

– Circulaire gebouwen

- ✓ Sorteerpraktijken op bouwerven vs bezetting van de openbare ruimte
- ✓ Stedenbouwkundige vergunningen en einde van de levensduur van het gebouw
- ✓ Regels van de kunst en herbruikbare materialen
- ✓ Brandreglementen en herbruikbare materialen

– Organisch afval

- ✓ Europese regels voor dierlijke bijproducten




CONCLUSIONS


Généraliser les collaborations entre pouvoirs publics et partenaires sociaux :

- ✓ Pour lever les barrières réglementaires à l'économie circulaire et la transition économique dans son ensemble ;
- ✓ Développer une politique ambitieuse de MPD et dimensionner ceux-ci pour qu'ils bénéficient aux entreprises de la transition ;
- ✓ Designer une fiscalité qui intègre les externalités environnementales et sociales dans les prix de vente des biens et services ;
- ✓ Valoriser les plus-values sociale et environnementale dans l'accès aux financements.

MERCI POUR VOTRE ATTENTION!




**CIRCULAR
ECONOMY**
WHAT'S IN IT
FOR YOU?
BeerFood




**CIRCULAR
ECONOMY**
WHAT'S IN IT
FOR YOU?
Ancienne Belgique



**CIRCULAR
ECONOMY**
WHAT'S IN IT
FOR YOU?
Coucou Shop



**CIRCULAR
ECONOMY**
WHAT'S IN IT
FOR YOU?
Mister Genius



Plus d'information sur www.circulareconomy.brussels