



Bruxelles smart city? Quel accompagnement pour faire bon usage des nouvelles technologies?

- Smart City?
- Brussels Smart City
- Donnée privée, donnée publique, donnée ouverte





**Brussels
Smart City**

« Dans une ville intelligente, les nouvelles technologies de l'information et de la communication se traduisent par un meilleur service public envers le citoyen, un meilleur usage des ressources et moins d'impact sur l'environnement »

Digital Agenda for Europe



Nouvelles technologies

- Applications mobiles
- Réseaux Sociaux
- IoT -Internet of things
- Cloud Computing
- Big data

Concept smart city 2008

- Urbain > rural
- Mobiles > fixes
- Objets > humains

3 piliers du développement durable

- Participation citoyenne et gouvernance
- Gestion de l'environnement et des ressources
- Croissance économique et efficacité

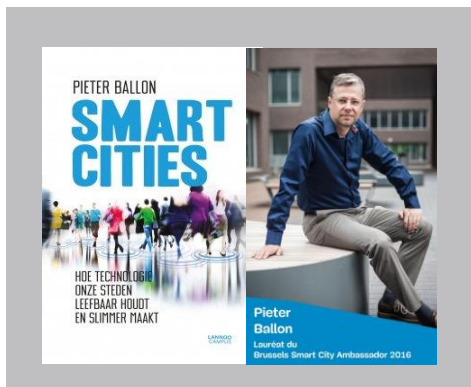
La Smart City bruxelloise

« Les smart cities ne concernent pas que le monde politique. Les autorités publiques, les citoyens, les entreprises... Chacun peut et doit apporter sa pierre à l'édifice. »

Bianca Debaets
Secrétaire en charge de l'Informatique
et de la transition numérique



Consultations et collaborations



1. Problem-driven >< Use case driven
2. Open data & systems >< Vendor lock-in
3. Shared standards & services >< Fragmentation
4. The city is a platform >< top-down or bottom-up
5. Democratic >< Technocratic

Datasets

Filter by location

Search datasets

20 datasets found

Order by: Relevance

Organisations: Brussels Environment

Public green spaces
Brussels-Capital Region : database of green spaces and recreational sites in the Region, accessible to the public

Groundwater quality monitoring network - European reporting
Brussels-Capital Region : location of the different groundwater quality monitoring sites (or piezometric sites) managed by Brussels Environment (IBGE-BIM) and which results are transmitted to the European Commission

Groundwater level monitoring network - European reporting
Brussels-Capital Region : location of the different groundwater level monitoring sites (or piezometric sites) managed by Brussels Environment (IBGE-BIM) under the surveillance of the European Commission

Monitoring network of the chemical and physico-chemical quality for surface water
Brussels-Capital Region : location of the different surface water quality monitoring sites under the Water Framework Ordinance and Directive. Surface waters concerned are...

Groundwaterbody

HACKATHON
Brussels goes gender smart
Gender equality in the city

24 NOV
8.10 - 18.00

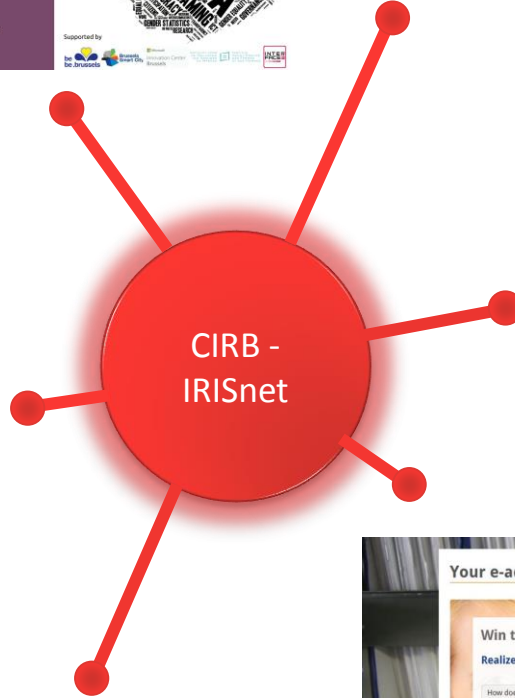
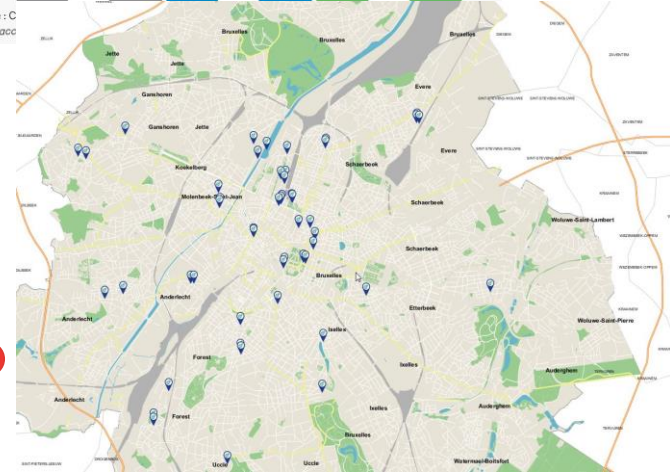
www.genderbrussels.eventbrite.com



LES 3 DEGRÉS DE L'ÉCOLE NUMÉRIQUE*

- NIVEAU 1**
- Équipement matériel élevé
 - Bande passante élevée (> 10 Mbps)
 - Nombreux outils de mise en connexion
- NIVEAU 2**
- Équipement matériel moyen
 - Faible bande passante (< 10 Mbps)
 - Quelques outils de mise en connexion
- NIVEAU 3**
- Équipement matériel peu développé
 - Faible bande passante (< 10 Mbps)
 - Pas d'outils de mise en connexion

Source : C Benchmarking acc



Your e-administration services in the Brussels-Capital Region

Win time and make your life easier:
Realize your administrative requests online!

Check my configuration

Log in

Safe and confidential

The administrative tasks via this website are completely safe: your connection with your electronic identity card guarantees a perfect security of your personal information.

Comment signaler un incident
Tout problème représentant un grave danger de sécurité doit être signalé à la police au numéro d'urgence 101

- Entrez l'adresse où vous avez constaté l'incident
- Localisez l'incident sur la carte
- Décrivez l'incident
- Votre incident sera envoyé au service concerné
- Abonnez-vous pour rester informé du suivi de l'incident

Entrez l'adresse où se situe l'incident

Toutes les communes Rechercher

Entrez le numéro de l'incident

Accéder à l'incident

Les derniers incidents

Incidents signalés Incidents en traitement Incidents clôturés

Chaussée / Récolte des eaux : Bouché
Boulevard de la Woluwe, 34 (1200 Woluwe-Saint-Lambert) 1 abonné(s)

761 Incidents signalés les 30 derniers jours

732 Incidents en traitement les 30 derniers jours

529 Incidents clôturés les 30 derniers jours

Données qui peuvent être librement utilisées et réutilisées par tous à n'importe quelle fin

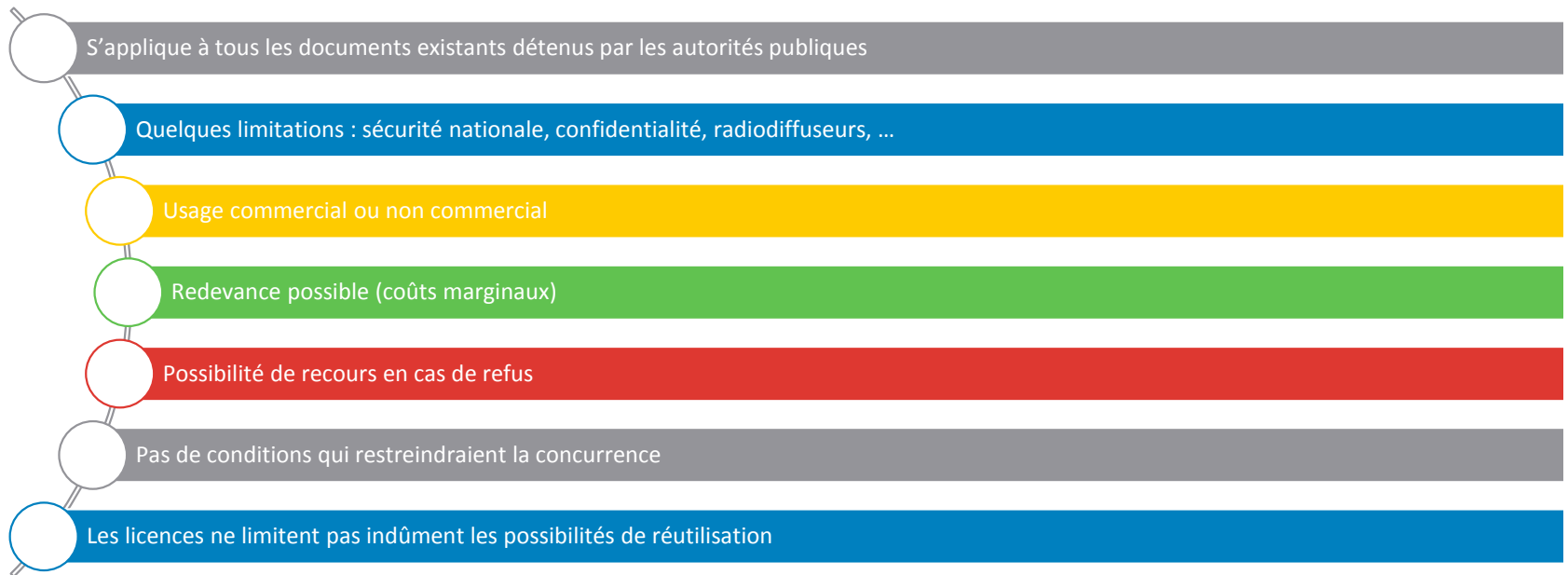


Source : HEC - ULg

IPM Graphics

La Directive Européenne 2013/37/UE (Public Sector Information)

27 OCTOBRE 2016. — Ordonnance visant à l'établissement d'une politique de données ouvertes (Open Data) et portant transposition de la Directive 2013/37/UE du Parlement européen concernant la réutilisation des informations du secteur public



www.smartcity.brussels

[Rechercher](#) [Contact](#) [A⁻ A⁺](#) [Français](#) [Nederlands](#) [English](#)

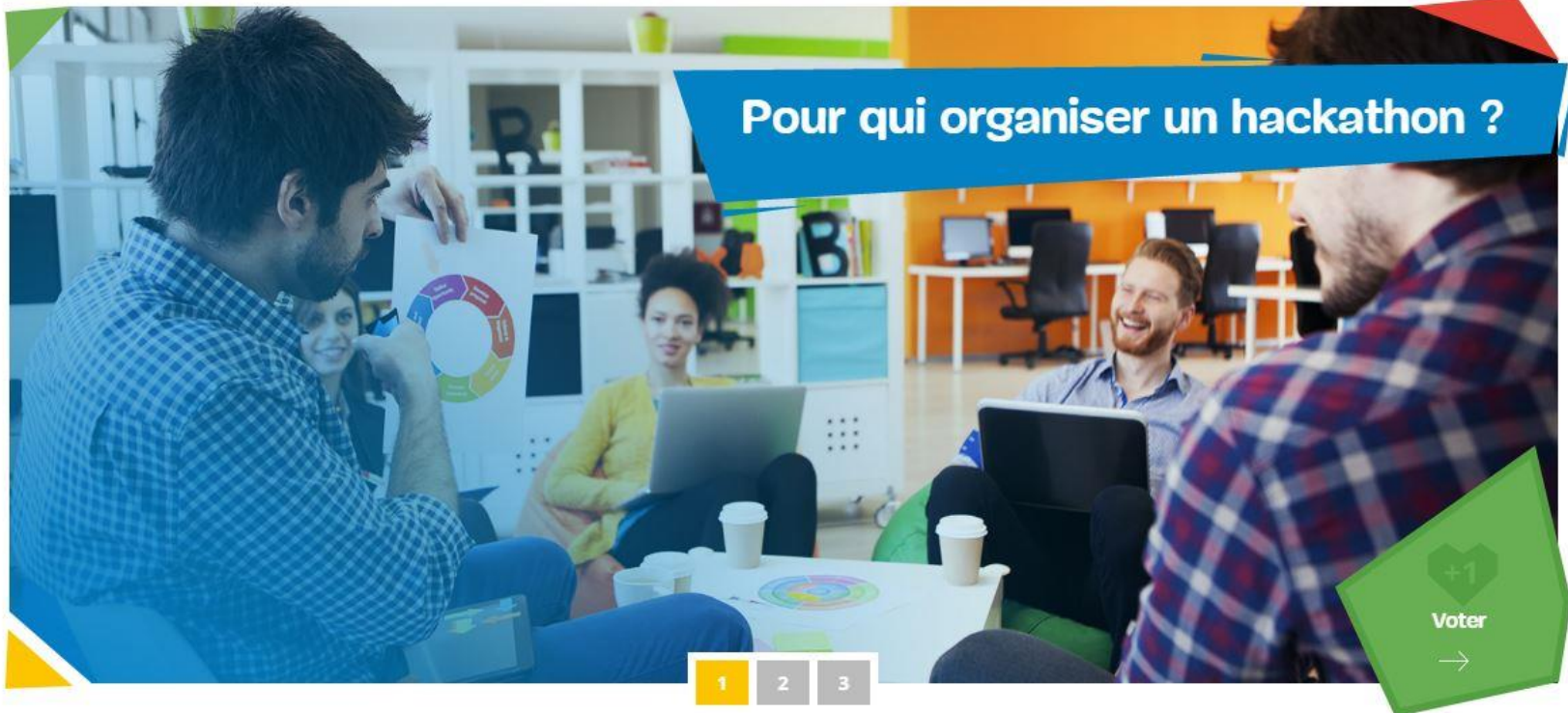


**Brussels
Smart City**

Accueil

[Le projet](#) [Participer](#) [S'informer](#) [Smart cities](#) [Agenda](#)

EN AVANT, TOUS, VERS LA **SMART CITY**



Pour qui organiser un hackathon ?

+1
Voter



1 2 3



**Brussels
Smart City**

Merci pour votre attention!

Plus d'informations:

**Céline Vanderborght - Smart City Manager
cvanderborght@cirb.brussels**

